

VEREIN FÜR TOURISMUS UND STADTMARKETING



Das Servicebüro in Mellrichstadt

für Bürger, Besucher, Gäste
bei Veranstaltungen, Aktivitäten, Fragen
und Auskünften aller Art

im Bürgerhaus am Marktplatz 2

Montag - Freitag, außer Mittwoch
9:00 - 13:00 Uhr & 15:00 - 17:00 Uhr
Samstag 9:00 - 12:30 Uhr

Außerdem erreichbar unter

Tel. 09776 9241 | Fax 09776 7342
info@aktives-mellrichstadt.de

Weitere Informationen auf unserer Homepage

www.aktives-mellrichstadt.de



Stadt

Mellrichstadt



KOMMEN | ENTDECKEN | ERLEBEN



GASTGEBERVERZEICHNIS & INFORMATIONEN



MELLRICHSTADT junge Stadt in alten Mauern

Mellrichstadt ist eine der ältesten Kulturstätten Frankens und blickt stolz auf eine über 1200jährige Geschichte zurück. Geprägt durch die Vielfalt der Stilrichtungen und Epochen gibt es in Mellrichstadt vieles zu entdecken und zu erkunden: Stille Winkel, enge Gassen, belebte Plätze, historische Altstadt mit Stadtbefestigung und Sehenswürdigkeiten.

Durch den gelungenen Innenstadtbau präsentiert sich die Stadt heute weltoffen, jung und erfrischend anders.

Mellrichstadt liegt, eingebettet in Wiesen und Felder, im Naturpark und Biosphärenreservat Rhön und grenzt im Norden an Thüringen. Früher eher landwirtschaftlich geprägt, ist sie heute das wirtschaftliche und kulturelle Zentrum des Streutals. Eine stattliche Anzahl an Einzelhändlern und Einkaufsmärkten bieten ein breitgefächertes Warensortiment und laden zum Einkaufsbummel ein. Darüber hinaus überzeugt eine Reihe von Handwerksbetrieben durch ihre Leistungsfähigkeit. Auch die Gastronomie bietet für Urlauber, Besucher und Gäste regionale, aber auch internationale Küche.

Die Auswahl an Übernachtungsmöglichkeiten reicht vom BIO-Wellnesshotel, Stadthotel, Gästezimmern und gemütlichen, komfortablen Ferienwohnungen bis hin zum zentrumnah gelegenen Wohnmobilstellplatz.

Dank seiner zentralen Lage ist Mellrichstadt idealer Ausgangspunkt für Spaziergänge, Wanderungen und Radtouren in die nähere Umgebung und für Ausflüge in die Rhön oder den Thüringer Wald. Ein breitgefächertes Angebot hinsichtlich Kultur und Freizeitmöglichkeiten wie auch viele Veranstaltungen und Feste machen Mellrichstadt noch liebens- und erlebenswerter.

Diese Broschüre gibt einen Überblick über das Übernachtungsangebot sowie wichtige Informationen und Tipps für einen Aufenthalt in Mellrichstadt. Für weitere Informationen und Rückfragen steht unsere Stadt- und Touristinformation im Bürgerhaus am Marktplatz gerne zur Verfügung.

Wir freuen uns auf Sie!
Ihre Stadt- und Touristinformation



STOCKHEIM



EUSENHAUSEN



MÜHLFELD



MELLRICHSTADT



FRICKENHAUSEN



ROßRIETH



OBERSTREU



BAHRA



SONDHEIM

DIE SECHS STADTTTEILE

Mellrichstadt wird von sechs Stadtteilen umrahmt: **Eußenhausen**, **Mühlfeld**, **Roßrieth**, **Sondheim**, **Bahra** und **Frickenhausen**

– Jeder Ort für sich ein schmuckes, fränkisches Dorf mit besonderem Reiz:

Eußenhausen mit seinem Echter-Kirchturm war seit 788 jahrhundertlang im Besitz der Grafen von Henneberg und schon immer Grenzdorf zwischen Bayern und Thüringen.

Mühlfeld mit seiner besonders idyllischen Lage am Malbachtal, seinem schön renovierten Ortskern und dem Schloss Wolzogen wurde 1196 erstmals urkundlich erwähnt. Das Schloss selbst beherbergt heute eine Thüringer Porzellansammlung, die Ausstellung „Alt Mellrichstadt“ des einheimischen Künstlers Peter Klier und die Fotosammlung aus dem Nachlass des ehemaligen Mellrichstädter Fotografen A. Tretter.

Roßrieth mit seinem wunderschönen Wasserschloss, 1140 in einer Abtretungsurkunde des Bischofs Embrico von Würzburg erstmals genannt.

Sondheim/Grabfeld mit seinen liebevoll restaurierten Fachwerkensembles wurde erstmals 755 in einer Schenkungsurkunde an das Kloster Fulda erwähnt.

Bahra mit seinen malerischen Partien am Bach, 1115 erstmals geschichtlich erwähnt, war ehemals ein ritterschaftlicher Ort.

Frickenhausen um das Jahr 900 Wohnsitz eines Vasallen des Gaugrafen Adalbert, namens Fricco. Ein besonderer Anziehungspunkt ist der Frickenhäuser See, einziger Natursee in Unterfranken.

DIE NACHBARGEMEINDEN

Bastheim, Hendungen, Oberstreu und Stockheim sind eigenständige Gemeinden und bilden zusammen mit Mellrichstadt eine Verwaltungsgemeinschaft. Diese hat ihren Sitz in Mellrichstadt, Hauptstraße 4, Tel. 09776 6080.

Da diese Orte keine eigenen Tourist-Informationen unterhalten, haben sich die dortigen Vermieter dem Verein Aktives Mellrichstadt angeschlossen und werden von Mellrichstadt aus mit betreut.

AUF DEN FOLGENDEN SEITEN STELLEN SICH IHNEN UNSERE VERMIETER VOR.



BIO- & WELLNESSHOTEL STURM

Christa und Matthias Schulze Dieckhoff

Ignaz-Reder-Straße 3

97638 Mellrichstadt

Tel.: 09776 81800

Mail: info@hotel-sturm.com

www.hotel-sturm.com

STURM - Wir erholen Sie.

Das STURM ist ein herausragendes Bio- und Wellnesshotel, das sich durch seine einzigartige BIO-Kulinarik aus der offenen Küche auszeichnet. Hier können Sie eine ganzheitliche Erholung für alle Ihre Sinne erleben. Bei Ihrer Ankunft im STURM erwartet Sie ein großzügiger Wellnessbereich mit zwei Innensaunen und Dampfbad sowie eine beeindruckende 20.000 m² große Parkanlage mit einer Blockhaussauna, einem Naturbadeteich und einem weitläufigen Wellnessgarten. Im BIO-Restaurant erwartet Sie ein kulinarisches Highlight mit offener Küche. Unter dem Motto "Langsam essen, lange sitzen" können Sie den Tag mit einem ausgiebigen Frühstück vom Buffet beginnen. Am Abend werden Sie persönlich von den Köchen begrüßt. Es wird regional, saisonal und frisch gekocht - direkt vor Ihren Augen. Das Hotel legt Wert auf ein offenes Kocherlebnis und bietet sowohl Fisch- als auch Fleischgerichte sowie eine Auswahl an vegetarischen und veganen Speisen. Checken Sie ein und lassen Sie sich von uns verwöhnen, während Sie sich erholen.

Ausstattung:

40 Doppel-/ 5 Einzelzimmer/ 1 Ferienhaus für bis zu 6 Personen

BIO-Restaurant mit offenem Kuchenkonzept (Frühstück zwischen 07:30 und 10:30 Uhr, Abendessen zwischen 18:00 und 21:00 Uhr) Täglich geöffnete Hotelbar mit Klassikern & hauseigenen Kreationen, Wellnessbereich mit Saunaaanlage und Yoga-Raum, Parkanlage mit Blockhaus-Außensauna, Naturschwimmteich, Nasch- und Kräutergarten

Tagesaktuelle Übernachtungspreise entnehmen Sie bitte der Webseite

Preise für externe Gäste:

Frühstück ab 29,00 €

Abendessen ab 46,00 €

Day SPA-Angebote ab 59,00 €





STADTHOTEL REICH

Hauptstraße 25

97638 Mellrichstadt

Tel.: 09776 709050

Mail: info@stadthotel-reich.de

www.stadthotel-reich.de

Dort wo Mellrichstadt's Herz schlägt, unweit von Roßmarkt und Marktplatz, empfangen wir Sie in unserem privat geführten Hotel mit elf Zimmern und einer Suite, die auch optimal als Familienzimmer genutzt werden kann. Hier haben Sie mit vier Personen die Möglichkeit, laue Sommerabende auf einer großen Terrasse zu verbringen - und das mitten in der verkehrsberuhigten Innenstadt. Egal ob Sie geschäftlich oder privat nach Mellrichstadt reisen, unser engagiertes Team versteht es vortrefflich, Ihren Aufenthalt so angenehm wie möglich zu gestalten. Unsere integrierte Lounge & Bistro „Zur Trophäe“ lädt Sie ein, den Tag in entspanntem Ambiente ausklingen zu lassen und neue Kraft zu tanken.

Ausstattung:

1 Suite, 11 Doppelzimmer mit Rain-Dance-Dusche/WC, Boxspringbetten, LAN & WLAN (inklusive), Telefon, Flatscreen-TV & integriertes Radio, barrierefrei, Lounge, überdachte und beheizte Außenterrasse

Preis:

Übernachtung mit Frühstück pro Person:

Doppelzimmer	74,00 €
Suite	84,00 €
Einzelzimmerzuschlag	15,00 €
Dritte Person von 4 - 12 Jahre	30,00 €
Dritte Person ab 13 Jahre	40,00 €



GÄSTEZIMMER LUISE EURING

Luise Euring

Hermannsfelder Straße 7

97638 Mellrichstadt - Stadtteil Eußenhausen

Tel.: 09776 5862

Mail: service@bmm-euring.de

www.rhoen-streutal.de/Ferienwohnung_Euring

Gästezimmer

Unsere Pension ist seit Jahren sehr beliebt. Viele Gäste kommen immer wieder und sind uns herzliche Freunde geworden. In den mit Bauernmöbeln eingerichteten Zimmern fühlt man sich von Beginn an sehr wohl.

In unserem gemütlichen Aufenthaltsraum lässt es sich gut „schöppeln“. Ein rustikaler Partyraum mit überdachtem Freisitz sowie ein großer Garten mit Grillmöglichkeit stehen unseren Gästen ebenfalls zur Verfügung. Tiere können auf Anfrage mitgebracht werden. Wanderer und Radurlauber, sowie Durchreisende für eine Nacht finden bei uns ebenso herzliche Aufnahme wie Wochenend- oder Langzeiturlauber. Bitte Hausprospekt anfordern.

Ausstattung:

3 Gästezimmer mit DU/WC, Hof, Parkplatz

Preis:

Grundpreis Doppelzimmer pro Nacht, inkl. Frühstück

1 - 3 Nächte: 65,00 €

ab 4 Nächte: 55,00 € (Sonderpreis ab 5 Nächte)

Grundpreis Einzelzimmer pro Nacht, inkl. Frühstück

1 - 3 Nächte: 45,00 €

ab 4 Nächte: 35,00 € (Sonderpreis ab 5 Nächte)

siehe auch Ferienwohnungen



FERIENAPPARTEMENT KLÜBER

Renate Klüber

Mühlweg 9

97638 Mellrichstadt

Tel.: 09776 1363 oder 0171 3057897

Mail: renate.klueber@gmx.de

www.ferienwohnung-klueber.de

Ferienappartement für 1 - 2 Personen

Auf unserem Bio-Bauernhof am Rande der Stadt haben wir mit sehr viel Liebe ein kleines, schmuckes Ferienappartement eingerichtet. Bei uns sind Radfahrer, Wanderer und Durchreisende für eine Nacht ebenso willkommen wie Kurz- und Langzeiturlauber. Hier können Sie Ruhe und Natur pur genießen.

Die Innenstadt, der Bahnhof sowie das Sportbad sind fußläufig gut und bequem zu erreichen. Wander- und Radwege führen in unmittelbarer Nähe entlang.

Ausstattung:

Einzimmerappartement mit 2 getrennten Betten, kleine Küchenzeile, Essplatz, DU/WC, TV, WLAN möglich, Liegewiese, Grillmöglichkeit, Parkplatz, sicherer Unterstellplatz für Fahr- und Motorräder

Preis für:	2 Personen	1 Person
1 - 2 Nächte:	50,00 €	40,00 €
ab 4 Nächte:	40,00 €	30,00 €

siehe auch Ferienwohnung

Im Preis sind Wäsche für Bett, Bad, Küche, sowie die Endreinigung enthalten.
Sonderpreis bei längerer Buchung



FERIENAPARTMENT AN DER ELLER

Guido Hochgesang

An der Eller 1

97638 Mellrichstadt

Tel.: 09776 1771 und 0171 3533286

Mail: guidohochgesang@gmx.de

Ferienapartment für 1-2 Personen:

Apartment im Souterrain ca. 45 m² In ruhiger, bevorzugter Wohngegend von Mellrichstadt.

Sicherer Unterstellplatz für Räder, Parkplatz am Haus, Wanderer und Radurlauber sowie Wochenend- oder Langzeiturlauber sind herzlich willkommen. Ebenso bieten wir Geschäftsreisenden ein Zuhause auf Zeit. Wander- und Radwanderwege führen direkt oder unweit des Hauses vorbei. Auch befindet sich ein neu angelegter Mehrgenerationsspielplatz sowie eine Haltestelle der Stadtlinie in der Nähe des Hauses.

Ausstattung:

Doppelbett und zusätzliche Sitzgarnitur mit Schlaffunktion, TV, WLAN, Sitzgruppe, komplett ausgestattete Küche mit Herd und Spülmaschine, Duschbad
Nichtraucherwohnung, keine Haustiere.

Preis für:	2 Personen	1 Person
1 - 2 Nächte:	50,00 €	35,00 €
ab 3 Nächte:	40,00 €	30,00 €

siehe auch Ferienwohnung



MÜHLENWEG STÜBCHEN

Jutta und Nikolaus Trapp
Stockheimer Straße 19
97638 Mellrichstadt
(Zufahrt über Mühlenweg)
Tel.: 09776 1237 oder 0160 93821009
Mail: zubertrapp@gmx.de

Gästezimmer für 1 bzw. 2 Personen

Im Anbau unseres Hauses am Ortseingang von Mellrichstadt haben wir ein gemütliches Gästezimmer eingerichtet. Wanderer, Radurlauber, Durchreisende und Geschäftsreisende sind uns ebenso herzlich Willkommen wie Verwandtenbesucher, Wochenend- oder Langzeiturlauber. Gelegenheit zum Relaxen und Entschleunigen bietet unser Garten. Die Stadtmitte mit historischer Altstadt, Gaststätten und Geschäften ist in wenigen Gehminuten zu erreichen.

Ausstattung:

1 Zimmer mit Doppelbett, Sitzecke mit Kühlschrank, Wasserkocher und etwas Essgeschirr, TV, WLAN, DU/WC, Fön, Abstellmöglichkeit für Fahrräder sowie Parkplatz für PKW vorhanden
Nichtraucher - Tiere auf Anfrage

Preis:

ohne Frühstück pro Nacht

1 - 2 Nächte:	Doppelzimmer	60,00 €
	als Einzelzimmer	40,00 €
ab 3 Nächte:	Doppelzimmer	50,00 €
	als Einzelzimmer	35,00 €



HÜTTENURLAUB BEI KARLEIN'S

Anita Karlein

Gartenstraße 5

97638 Mellrichstadt

Tel.: 09776 5766

Mail: h.-karlein@t-online.de

www.ferienwohnung-karlein.de

Ferienhaus für 1 - 2 Personen (Mai – Oktober)

Hüttenurlaub bei Karlein`s

Ein-Raum-Appartement zentral in der Stadt und mitten im Grünen. Ideal für Reisende, die nur eine Nacht bleiben können oder wollen. Manche verlieben sich in unsere „Hütte“ und verlängern spontan den Aufenthalt.

Diese Wanderwege liegen direkt vor der Haustür: E3, E6, das „Grüne Band“, fränkischer Marienweg, Pilgerweg Via Romea.

Radwege: z. B. Rhön-Grabfeld, Rhön-Sinn, Main-Werra, Meiningen-Hassfurt, Kelten- & Streutalradweg.

Für Fahrräder gibt es eine Unterstellmöglichkeit.

Ausstattung:

Doppelbett, Miniküche und Essplatz, separate DU mit WC, Terrasse, WLAN (bedingt)

Preis:

Grundpreis für 1 Person pro Tag/ Nacht: 35,00 €

Grundpreis für 2 Personen pro Tag/ Nacht: 50,00 €



FERIENWOHNUNG „EDEN“

Peter und Manuela Omert

Brügel 8

97638 Mellrichstadt

Tel.: 0151 29111526

Mail: ferienwohnung-eden@gmx.de

www.ferienwohnung-eden.de

***** (DTV) Ferienwohnung für 2 - 3 Personen

In unserer stilvollen, sowie neu eingerichteten Ferienwohnung im Herzen Mellrichstadt's können Sie "himmlisch übernachten". Unsere Wohnung liegt in einer ruhigen Seitenstraße im Altstadt kern in unmittelbarer Nähe von Geschäften und Gastronomie. Auf 70 m² verteilt, erwarten Sie viele Raffinessen und Möglichkeiten für einen angenehmen, sowie erholsamen Aufenthalt, auch die Terrasse lädt zum Verweilen ein. Der Parkplatz ist direkt am Haus und Fahrräder stehen auch zur Verfügung.

Wir bitten um Verständnis, dass wir in dieser liebevoll eingerichteten Wohnung keine Tiere erlauben.

Nichtraucherwohnung

Ausstattung:

Schlafzimmer mit Boxspringbett und Safe, SMART-SAT-TV, komplett ausgestattete Küche, Bad mit großer barrierefreier Dusche incl. Duschsystem und WC, Bademäntel, Waschtrockner, Wohnzimmer (Zustellbett oder Babybett möglich), Schreibtisch, LAN/WLAN, Wallbox 11kW zum Aufladen von Elektroautos (Ladestrom gesondert)

Preis:

Grundpreis für 2 Personen pro Nacht

ab 2 Nächte: 90,00 €/ für die Drittperson 30,00 €

Jede weitere Nacht: 80,00 € / für die Drittperson 30,00€





FERIENWOHNUNG AM HAINBERG

Joachim Schärtl

Heckenweg 3

97638 Mellrichstadt

Tel.: 09776 705540

Mail: fewoamhainberg@online.de

www.fewoamhainberg.de

Ferienwohnung für 2 - 3 Personen (bzw. 2 Erwachsene und 2 Kinder)

Gerne biete ich Ihnen meine komplett eingerichtete Ferienwohnung für Ihr Urlaubsdomizil in der Rhön an. Sie befindet sich in einem Einfamilienhaus in ruhiger Wohnlage am Hainberg. Die ca. 60 m² große Ferienwohnung ist ebenerdig und hat einen separaten Eingang. Sie ist komfortabel und modern ausgestattet. Von der Terrasse aus haben Sie einen direkten Zugang zum Garten und einen herrlichen Blick in das Streutal. Wander- und Radwege führen oberhalb des Hauses vorbei. Kurz-, Wochenend- und Langzeiturlauber sowie Familien mit Kindern sind herzlich willkommen. Hund gerne auf Anfrage möglich. Nichtraucherwohnung.

Ausstattung:

1 Schlafzimmer mit Boxspringbett, SAT-TV und separatem Ankleidezimmer, Wohn-/Esszimmer mit Schlafcouch (1 Person oder 2 Kinder) und SAT-TV, komplett ausgestattete Küche, DU/WC, Abstellraum, Hochstuhl möglich, freies WLAN, Wall-Box

Preis:

Grundpreis für 2 Personen pro Nacht

ab 2 Nächte: 60,00 €/ je weitere Person 10,00 €

jede weitere Nacht: 50,00 €/ je weitere Person 10,00 €

Kinder bis 3 Jahre frei

Hund: 10,00 € / je Nacht

Preise inkl. Strom, Wasser, Bettwäsche, Handtücher, Stellplatz und Endreinigung (Ladestrom gesondert)



FERIENWOHNUNG AM JAKOBSPLATZ

Gabriele Ohibsky

Brandgasse 1

97638 Mellrichstadt

Tel.: 09776 260

Mail: metzgerei-ohibsky@t-online.de

Ferienwohnung für 2 Personen

Zentral in der Innenstadt, jedoch ruhig am idyllischen Jakobsplatz haben wir für Sie in unserem historischen Fachwerkhaus eine neue, komfortable Ferienwohnung eingerichtet, in der Sie sich von Beginn an wohlfühlen werden. In wenigen Schritten erreichen Sie Geschäfte und Gastronomiebetriebe. Ein Unterstellplatz für Fahr- oder Motorräder ist vorhanden. Wanderer und Radurlauber, sowie Durchreisende für eine Nacht finden bei uns ebenso herzliche Aufnahme wie Wochenend- oder Langzeiturlauber. Ebenso bieten wir Geschäftsreisenden ein Zuhause auf Zeit. Nach Absprache bieten wir einen Brötchen-/ Frühstücksservice an.

Ausstattung:

Schlafzimmer, Wohnzimmer mit Essplatz und Küchenzeile, Abstellraum mit Waschmaschine, DU/WC. Freisitz im „Schlupfgässchen“ am Haus. Zusatzbett möglich (Aufpreis 10,00 €/ Nacht). Nichtraucherwohnung, keine Tiere.

Preis:

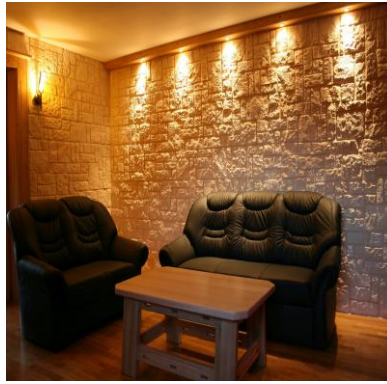
Grundpreis für 2 Personen pro Nacht

1 Nacht: 60,00 €

2 Nächte: 50,00 €

ab 3 Nächte: 45,00 €

Einzelbelegung auf Anfrage



FERIENWOHNUNG AM TURM

Klaus Hückl

Am Turm 3

97638 Mellrichstadt

Tel.: 09776 7812

Mail: Klausturm3@yahoo.de

www.ferienwohnung-am-turm.de

Ferienwohnung für 2 - 4 Personen

Schöne Ferienwohnung (90 m²) im Dachgeschoss in einer ruhigen Wohnsiedlung – frei von Durchgangsverkehr. Sie werden von der Ausstattung begeistert sein und sich von Anfang an wohlfühlen. Erholung und Entspannung pur bietet der Halbwintergarten mit herrlichem Blick in die Rhön. Wander- und Radwege führen direkt am Haus vorbei. Auch Kurz- und Wochenendurlauber sind uns herzlich willkommen.

Ausstattung:

2 Schlafzimmer (Bettwäsche und Handtücher inkl.), Wohnzimmer, Küche, Esszimmer, Diele, Bad/WC, Halbwintergarten, Parkplatz, Zusatzbetten auf Anfrage möglich

Preis:

Grundpreis für 2 Personen pro Nacht

2 Nächte: 70,00 €/ je weitere Person 10,00 €

ab 5 Nächte: 50,00 €/ je weitere Person 10,00 €

Haustier 10,00 € pro Nacht

Mindestaufenthalt 3 Tage - kürzer gegen Aufpreis

Frühstücksservice auf Anfrage



FERIENWOHNUNG AN DER ELLER

Guido Hochgesang

An der Eller 1

97638 Mellrichstadt

Tel.: 09776 1771 und 0171 3533286

Mail: guidohochgesang@gmx.de

Ferienwohnung für 2 - 6 Personen

Großzügige Ferienwohnung mit ca. 90 m² im Dachgeschoss in ruhiger, bevorzugter Wohnsiedlung am Hainberg mit gehobener Ausstattung. Separater Aufgang/ Eingang, sicherer Unterstellplatz für Räder, Parkplatz am Haus, Balkon und Freisitz. Wanderer und Radurlauber sowie Wochenend- oder Langzeiturlauber sind herzlich willkommen. Ebenso bieten wir Geschäftsreisenden ein Zuhause auf Zeit. Wander- und Radwanderwege führen direkt oder unweit des Hauses vorbei. Auch befindet sich ein neu angelegter Mehrgenerationsspielplatz sowie eine Haltestelle der Stadtlinie in der Nähe des Hauses.

Ausstattung:

Wohnzimmer mit Panorama-Fenster (Blick ins Thüringer Land), TV, überdachtem Freisitz, Schlafzimmer mit zusätzlicher Sitzgarnitur/ Schlafsofa, Mehrbettzimmer mit Einzel- und Stockbett, Sitzgruppe, überdachter Balkon, Fernseher, Zusatzbetten auf Anfrage, große vollausgestattete Wohnküche, geräumiges Bad mit Wanne sowie begehbare Dusche, Doppelwaschbecken, WC, Waschmaschine, Parkplatz, Unterstellplatz für Räder
Nichtraucherwohnung, keine Tiere

Preis:

Grundpreis für 2 Personen pro Nacht

bei 2 Nächten: 60,00 €/ je weitere Person 10,00 €

Aufenthalt für 1 Nacht auf Anfrage

siehe auch Ferienapartment



FERIENWOHNUNG AN DER ROMANTISCHEN STADTMAUER

Inh. Michael Meyer

Hauptstraße 1

97638 Mellrichstadt

Tel.: 0170 2029333

Mail: info@fewo-freude-rhoen.de

www.fewo-freude-rhoen.de

Ferienwohnung für 2 - 4 Personen

Herzlich willkommen in unserer großzügigen Ferienwohnung in der Altstadt von Mellrichstadt. Wir bieten Ihnen nicht nur eine Unterkunft, sondern ein Zuhause auf Zeit mit besonderer Wohlfühlausstattung.

Die 90 qm große Wohnung ist modern und mit hohem Komfort ausgestattet. Im Innenhof befindet sich ein Unterstellplatz für Fahr- und Motorräder. Öffentliche Parkplätze befinden sich in unmittelbarer Nähe. Auf Anfrage ist ein kostenloser Privatparkplatz erhältlich.

Nur wenige Schritte und Sie befinden sich im Stadtpark, an der begehbaren Stadtmauer, am Altem Schloss oder an der Kreisgalerie. Ebenso liegt das Zentrum mit Geschäften und Gastronomiebetrieben nur ein paar Meter entfernt. Wander- und Radwege führen oberhalb unseres Hauses vorbei. Kurz-, Wochenend- und Langzeiturlauber sowie Geschäftsreisende (auch längerfristig) sind bei uns herzlich willkommen. Obwohl tierlieb, bitten wir um Verständnis, dass wir in der Wohnung keine Tiere erlauben. Nichtraucherwohnung. Partys sind ebenso nicht gestattet.

Ausstattung unserer Nichtraucherwohnung:

2 Schlafzimmer, Wohnzimmer mit SAT-TV, komplett ausgestattete Küche mit Essplatz, DU/WC, WLAN.

Das Haus ist mit einer Grander-Wasserbelebung ausgestattet.

Preis:

ab 2 Nächten buchbar / bis 4 Personen

ab 2 Nächte für 1-2 Personen: 69,00 € je Nacht / je weitere Person 20,00 €

Endreinigung einmalig 45,00€ | Aufenthalt für 1 Nacht oder für länger bitte anfragen



FERIENWOHNUNGEN AUMÜHLE

Kerstin Braungart-Zink

Stockheimer Str. 25

97638 Mellrichstadt

Tel.: 09776 7093881

Mail: info@braungart-zink.de

www.ferienwohnung-aumuehle-rhoen.de

Ferienwohnungen

Unsere Ferienwohnungen sind liebevoll eingerichtet, komplett ausgestattet und entsprechen den heutigen modernen Anforderungen. Besuchen Sie unsere Homepage und überzeugen sich selbst. Ihre vierbeinigen Lieblinge sind nach Absprache auch herzlich willkommen. Die Gegend lädt sowohl zu Ausflügen mit dem Auto oder Motorrad als auch zum Radfahren, Mountain-Biken und Wandern ein.

Dachgeschosswohnung für bis zu 4 Personen

Ausstattung: separater Eingang, Wohnzimmer, vollausgestattete Wohnküche, 2 Schlafzimmer (je 1 x teilbares Doppelbett), DU/Eckbadewanne/WC, kostenfreies WLAN, Balkon, Parkplatz

Obergeschosswohnung für bis zu 9 Personen

Ausstattung: separater Eingang, Wohnzimmer, vollausgestattete Wohnküche, 2 Schlafzimmer (je 1 x Doppelbett und je 1 x 2er Stockbetten), DU/Eckbadewanne/WC, kostenfreies WLAN, große Balkonterrasse, Parkplatz

Außenbereich:

Grillhütte (max. 20 Personen), Outdoorküche, angrenzende Insel (1.700 m²) mit Feuerstelle, 2 Baumhäuser, Seilbahn, Schwingseil übers Wasser, Floß u. Möglichkeiten zum Spielen u. Relaxen am/ im Wasser, Unterstellmöglichkeiten für Fahrräder/ Motorräder

Preis:

Grundpreis für 2 Personen pro Nacht

ab 2 Nächte: 60,00 €/ je weitere Person 10,00 €

ab 3 Nächte: 50,00€/ je weitere Person 10,00 €

Tiere 3,-- € pro Nacht/ pro Tier; 59,00 € Endreinigung der Wohnung (im Preis sind die Wäsche für Bett, Bad und Küche enthalten)



FERIENWOHNUNG BIOHOF KLÜBER

Renate Klüber

Mühlweg 9

97638 Mellrichstadt

Tel.: 09776 1363 oder 0171 3057897

Mail: renate.klueber@gmx.de

www.ferienwohnungen-klueber.de

Ferienwohnung für 2 - 6 Personen

Willkommen auf unserem Biohof am Rande der Stadt. Hier bieten wir neben einem Ferienappartement im Obergeschoss eine neue komfortable Ferienwohnung mit Blick auf die Stadt und die herrliche Umgebung. Urlaub pur in gesunder Natur ist unser Leitspruch und unsere Lebensweise. Entschleunigung von Körper und Geist ist angesagt. Abseits vom Verkehr können Kinder unbeschwert umhertollen und das Landleben und die Natur genießen. Die Innenstadt mit Geschäften, Gaststätten und Kultureinrichtungen sowie Bahnhof und Sportbad sind fußläufig gut zu erreichen.

Ausstattung:

Ess-/ Wohnzimmer, vollausgestattete Küche, 2 Schlafzimmer (1 x Doppelbett, 1 x Einzelbetten), offener Schlafboden mit zwei Einzelbetten, Bad mit Walk-In Dusche, WLAN, Liegewiese, Grillmöglichkeit, Unterstellplatz für Fahr- und Motorräder, Parkplatz im Hof

Preis:

Grundpreis für 2 Personen pro Nacht

1. und 2. Nacht: 70,00 €/ je weitere Person 10,00 €

ab 4 Nächte: 60,00 €/ je weitere Person 10,00 €

Einzelbelegung möglich – Preis auf Anfrage

siehe auch Ferienappartement



FERIENWOHNUNGEN EURING

Luise Euring

Hermannsfelder Straße 7

97638 Mellrichstadt - Stadtteil Eußenhausen

Tel.: 09776 5862

Mail: service@bmm-euring.de

www.rhoen-streutal.de/Ferienwohnung_Euring

2 Ferienwohnungen für je 2 - 4 Personen

Unsere Pension ist seit Jahren sehr beliebt. Viele Gäste kommen immer wieder und sind uns herzliche Freunde geworden. Neben unseren Gästezimmern sind auch die beiden Ferienwohnungen - eine im Dachgeschoss, eine im Erdgeschoss - gemütlich eingerichtet.

Ein rustikaler Partyraum mit überdachtem Freisitz sowie ein großer Garten mit Grillmöglichkeit stehen unseren Gästen ebenfalls zur Verfügung. Tiere können auf Anfrage mitgebracht werden. Wanderer und Radurlauber, finden bei uns ebenso herzliche Aufnahme wie Wochenend- oder Langzeiturlauber. Bitte Hausprospekt anfordern.

Ausstattung je Wohnung:

1 bzw. 2 Schlafzimmer, Wohnzimmer, Küche, DU/WC

Preis pro Wohnung:

Grundpreis für 2 Personen pro Nacht

1 - 3 Nächte: 50,00 €/ je weitere Person 10,00 €

ab 4 Nächte: 40,00 €/ je weitere Person 10,00 €

Frühstücksservice auf Anfrage

siehe auch Ferienappartement



FERIENWOHNUNG BEI MARIANDL

Marianne Müller

Bergstraße 1

97640 Stockheim

Tel.: 09776 9922

Mail: ferien@bei-mariandl.de

www.bei-mariandl.de

Ferienwohnung für 2 - 3 Personen

Im Dachgeschoss unseres Hauses, mit Blick auf die Rhön, haben wir eine gemütliche, komfortable Ferienwohnung eingerichtet. Der große Garten und Grillplatz laden zum Verweilen und Entspannen ein. Hier können Sie den Alltag vergessen und die Seele baumeln lassen! Neugierig? Anruf genügt! Oder besuchen Sie unsere Homepage.

Ausstattung:

Wohnzimmer mit SAT-TV, Schlafzimmer, Küche mit Spül- und Waschmaschine, DU/WC, Parkplatz

Preis:

Grundpreis für 2 Personen pro Nacht

1 - 3 Nächte: 33,00 €/ je weitere Person 3,50 €

ab 4 Nächte: 30,00 €/ je weitere Person 3,50 €



FERIENHAUS RHÖN

Sonja und Christoph Röper

Hohe Gasse 1

97640 Stockheim

Tel.: 0157 57952538

Mail: austragshaus@gmail.com

www.austragshaus-rhoen.de

***** (DTV) Ferienhaus - Austragshaus Rhön für 2 - 4 Personen

Wir möchten Sie in unser historisches und denkmalgerecht renoviertes 5-Sterne Ferienhaus Austragshaus Rhön einladen. Auch Sie werden sich sicher sofort in das einmalige Ambiente des 1714 erbauten Bauernhauses verlieben und sich rundherum wohl fühlen. Die 85 m² Wohnfläche sind liebe- und geschmackvoll eingerichtet. Die Außenanlage bietet eine Terrasse und eine Rasenfläche am Haus mit Gartenmöbeln, Grill etc. Außerdem stellen wir unseren Gästen kostenfrei diverse Fahrräder zur Verfügung.

Besuchen Sie unsere Homepage und holen sich Lust auf einen Urlaub bei uns in Stockheim im Austragshaus Rhön!

Ausstattung:

2 Schlafzimmer, Wohnzimmer, Wohnküche, mit Kaminofen, Bad/WC, DU/WC, Terrasse, Parkplatz, u.v.m.

Preis:

Grundpreis für 2 Personen pro Nacht

ab 82,00 €/ Woche/ Nebensaison

je weitere Person 17,50 €/ Tag



FERIENWOHNUNG FIEDLER

Erika Fiedler

Sonnenstraße 13

97640 Oberstreu

Tel.: 09776 5409 oder 0157 73039913

Fax: 09776 7090371

Mail: erikafiedler1@gmail.com

----- english speaking too -----

Ferienwohnung für 2 - 3 Personen

Herzlich Willkommen in unserer Ferienwohnung in ruhiger und verkehrsarmer Lage im bevorzugten Wohngebiet von Oberstreu! Bei uns finden Durchreisende, Wochenend- oder Langzeiturlauber gleichermaßen herzliche Aufnahme wie Familien! Der ausgebauter Dachboden (mit separatem WC) bietet ideale Voraussetzungen zum Spielen oder ungestörten Abschalten. Wander- und Radwege finden Sie direkt vor der Haustür. Ganzjährig geöffnet. Keine Haustiere - egal wie süß.

Ausstattung:

Schlaf- und Kinderzimmer (zusätzliche Betten möglich), Wohnzimmer, Küche mit Geschirrspüle und Essplatz, Duschbad, Waschmaschine, schnelles Internet, eigener Ausgang, Parkplatz, gesicherter Fahrradunterstellplatz, Fahrräder ausleihen möglich, Freisitz im Garten mit Grillmöglichkeit, Frühstück auf Anfrage

Preis:

Grundpreis für 2 Personen pro Nacht

1 - 2 Nächte: 40,00 €/ je weitere Person 10,00 €

ab 3 Nächte: 30,00 €/ je weitere Person 10,00 €

bei Langzeitaufenthalten: Preis nach Absprache



FERIENWOHNUNG „SOMMERFRISCHE“

Familie Kraus

Wargolshäuser Weg 7

97640 Hendungen

Tel.: 09776 5377

Mail: ferienwohnung_sommerfrische@web.de

Ferienwohnung für 2 – 6 Personen

Lass deine Seele baumeln – in unserer geräumigen und ruhigen Unterkunft „Sommerfrische“ im beschaulichen Ort Hendungen nahe dem Waldrand. Unsere Wohnung, auf einem Aussiedlerhof ohne direkte Nachbarn, ist umgeben von viel Natur und Ruhe. Wald- und Wiesenwege laden zum Spazieren gehen und Fahrradfahren ein.

Auf 80m² erwartet Sie eine voll ausgestattete und frisch renovierte Ferienwohnung. Die Wohnung hat einen eigenen Eingang, der über wenige Treppenstufen erreichbar ist. Im Hof, der Terrasse und auf der angrenzenden Obstwiese mit freiem Blick in die Natur und die Rhön findet jeder seinen Lieblingsplatz – sei es zum Umhertollen und Spielen oder Lesen, Ausruhen, Grillen und Faulenzen. Ein großer Grill kann ausgeliehen werden; nach Verfügbarkeit können Frühstückseier bestellt werden.

Nichtraucherwohnung, keine Haustiere.

Das nur 5 km entfernte Mellrichstadt mit seiner historischen Altstadt bietet Einkaufsmöglichkeiten sowie ein buntes Freizeit- und Kulturangebot. Dieses ist auf Rad- und Wanderwege ebenso gut erreichbar.

Ausstattung:

Drei Schlafzimmer (Schlafzimmer mit Doppelbett (180x200 cm), Schlafzimmer mit französischem Bett (140x200cm), (Kinder-) Zimmer mit Etagenbetten (90x200 cm), Wohnzimmer mit Smart TV, komplett ausgestattete Küche mit Esszimmer, Tageslicht-Bad mit ebenerdig begehbare Regendusche und WC, Flur, Parkplatz, Freisitz. Kinderbett und Hochstuhl auf Anfrage

Preis:

60,00 € pro Nacht (2 Personen)

+ 10,00 € pro zusätzliche Person (Babys und Kleinkinder bis 3 Jahre ausgenommen)

Ab 5 Nächten 55,00 € pro Nacht für 2 Personen.



FERIENHAUS „HAUS GERT“

Steffen Doenicke

Franz-Schubert-Str. 7

97638 Mellrichstadt

Tel.: 00436641501274

Mail: majla.buljubasic@icloud.com

Ferienhaus für 2 – 7 Personen

Ruhe, Entspannung und Erholung für die ganze Familie gesucht? Dann sind Sie beim Ferienhaus „Haus Gert“ genau richtig. Raus aus dem Alltag und rein ins Grüne!

Die 3 Stockwerke bieten genügend Platz zum Leben und Wohlfühlen. Die kleine Siedlung in ruhiger Lage ist über einen kurzen Fußweg erreichbar. So können Kinder oder aber auch Haustiere, welche ebenfalls herzlich willkommen sind, sicher toben, umhertollen und spielen.

Eine Grillecke im Garten lädt zum gemütlichen Beisammensein, Verweilen oder auch Faulenzen ein, die Terrasse ist mit Sitzmöbeln und Tisch voll ausgestattet.

Das Ferienhaus ist ideal für Familien, aber auch kleine Gruppe können hier eine erholsame Auszeit genießen.

Ausstattung:

Drei Schlafzimmer (zwei Schlafzimmer mit Doppelbett 180x200cm), ein Kinder-/Jugendzimmer (90x200cm), zwei ausziehbare Schlafsofas für jeweils zwei Personen, Wohnzimmer mit SAT-TV, komplett ausgestattete Küche, Esszimmer, Bad mit Badewanne und WC, separates WC, Dusche, WLAN, Balkon, Terrasse, gemauerter Grill, Kräuterbeet, Waschmaschine, separater Eingang durch den Schmutzraum, Parkplätze auf dem zugehörigen Parkplatz der Siedlung oder an der Straße gebührenfrei vorhanden.

Preis:

Ab 2 Nächten: 125,00€ pro Nacht

(Bei nur einer Übernachtung wird einmalig ein Aufschlag von 50,00€ erhoben, Haustiere 7,00 € pro Nacht)



FERIENHAUS „WECHTERSWINKEL“

Apartments-Rhön GmbH & Co. KG
Am Gemeinderasen 1
97638 Mellrichstadt

Ferienhaus in 97654 Wechterswinkel
Tel.: 0049 151 743 640 01
Mail: info@apartments-rhoen.de

Ferienhaus für bis zu 7 Personen

In diesem schönen und neu erbauten Deluxe-Ferienhaus mit 160 qm² auf zwei Etagen, inmitten der Rhön mit vielen Wandermöglichkeiten, lässt es sich besonders gut mit Freunden und Familie entspannen. Genießen Sie Ihren Aufenthalt in dem liebevoll eingerichteten Ferienhaus, das keine Wünsche offenlässt. Der kleine Wintergarten und der Außenbereich mit Terrasse versprechen schöne Abende, egal bei welchem Wetter. Ein weiteres Highlight finden Sie im neu angelegten Garten – ein eigenes Saunahäuschen nur für Sie!

Ausstattung:

4 Schlafzimmer (alle mit TV), 1 Bad mit begehbare Dusche und Badewanne
1 Gästetoilette mit Dusche, Waschmaschine u. Trockner
Voll ausgestattete moderne Küche, Ess- und Wohnzimmer mit TV
Carport, Garten und Terrasse, Freies WLAN, Sauna, Nichtraucherwohnung / Keine Haustiere
Babyreisebett auf Anfrage möglich, Bettwäsche und Handtücher inklusive,
Kontaktloser Check In per Schlüsselsafe

Preis:

268,00 € pro Nacht für 2 Personen, jede weitere Person kostet 30,00 € pro Nacht
Mindestaufenthaltsdauer 2 Nächte (Ausnahmen auf Anfrage)



FERIENWOHNUNG „STOXX“

Apartments-Rhön GmbH & Co. KG
Am Gemeinderasen 1

97638 Mellrichstadt

Ferienwohnung in 97640 Stockheim

Mellrichstädter Straße 33

Tel.: 0049 151 743 640 01

Mail: info@apartments-rhoen.de

Ferienwohnung für bis zu 9 Personen

Unsere neu renovierte 200 m² große Ferienwohnung mit 5 geräumigen Schlafzimmern, direkt über einer regionalen Brauerei, bietet allen Wochenend- oder Langzeiturlaubern jeglichen Komfort, der für einen gemütlichen Aufenthalt nahe des Naturschutzgebietes Rhön gebraucht wird. Genießt das besondere Flair der ehemaligen Braumeister Wohnung, die nur 4,5 km von Mellrichstadt entfernt liegt. Hier gibt es neben Einkaufsmöglichkeiten auch einen Bahnhof und ein Schwimmbad.

Ausstattung:

5 Schlafzimmer (alle mit TV), Voll ausgestattete Küche mit 2 Essbereichen
2 Bäder mit Dusche/WC, 1 separates WC, Bettwäsche und Handtücher inclusive
Waschmaschine u. Trockner, Parkplatz, Kontaktloser Check In per Schlüsselsafe
Babyreisebett auf Anfrage möglich, Nichtraucherwohnung /keine Haustiere

Preis:

ab 33,00 € pro Person/ pro Nacht

Mindestaufenthaltsdauer 2 Nächte (Ausnahmen auf Anfrage)



REISEMOBILSTELLPLATZ AM MALBACH

Platzadresse: Malbachweg
50°25' 53'' N 10°18' 35'' E

Verwaltung über Aktives Mellrichstadt e.V.

Marktplatz 2
97638 Mellrichstadt
Tel.: 09776 9241 | Fax: 09776 7342
Mail: info@aktives-mellrichstadt.de
www.mellrichstadt.de

Der Stellplatz liegt ruhig im Grünen am Rande eines Wohngebietes. Idyllische Spazier-, Wander- und Radwege führen direkt am Platz vorbei. Hallen- und Wellenfreibad, Segelflugplatz, Tennisanlage, Flowtrail, Bogenschieß-Parcour, Museumsbahn und Kulturveranstaltungen ergänzen die Freizeitmöglichkeiten. Mehrere Einkaufsmärkte liegen in der Nähe. Ebenso ist die historische Altstadt mit vielen Sehenswürdigkeiten, Museen, Geschäften und Gastronomiebetrieben in wenigen Gehminuten zu erreichen.

Der Platz ist ganzjährig anfahrbar.

Ausstattung:

10 Stellplätze (je 7 x 9 m), Versorgungseinheit für Frisch- und Abwasser (HolidayClean), Frischwasser gegen Gebühr (ca. 80 l 1,00 €, Strom pro kWh 1,00 €), Entsorgung, Infotafel mit Stadt- und Umgebungsplan
Gasflaschentauch bei Fa. Edinger, Kiefernweg 1

Preis:

keine Stellplatzgebühr - generelle Höchstaufenthaltsdauer 3 Tage - längere Aufenthalte sind herzlich willkommen, jedoch genehmigungspflichtig über die Tourist-Information des Vereins Aktives Mellrichstadt (siehe oben).

SEHR GEEHRTER GAST, BESUCHER, DURCHREISENDER

Gerne heißen wir Sie in Mellrichstadt Herzlich willkommen!

Wir freuen uns Sie mit unseren Informationen bei Ihrer Reiseplanung unterstützen zu können. Schon heute wünschen wir Ihnen eine angenehme Anreise und erholsame Tage hier bei uns in Mellrichstadt und Umgebung. Besuchen Sie uns auch gerne in unserem Büro im Bürgerhaus am Marktplatz. Unser Aktives Mellrichstadt-Team berät Sie gerne und gibt Tipps zur Gestaltung Ihres Aufenthaltes.

ALLGEMEINE BUCHUNGSHINWEISE

Bitte treffen Sie bei Ihrer Reservierung genaue Absprachen bezüglich Reisezeit, Aufenthaltsdauer, Personenzahl, Preis und Sondervereinbarungen. Zwischenzeitliche Änderungen - insbesondere bezüglich des Preises - sind ohne Gewähr. Vertragspartner sind immer der Vermieter und Sie, als Gast.

Alle Angaben beruhen auf die gelieferten Daten der Vermieter, die einer Eintragung zugestimmt haben. Gerne ist Ihnen die Touristinformation des Vereins Aktives Mellrichstadt (Tel. 09776 9241) bei der Vermittlung behilflich, übernimmt jedoch keinerlei Haftung.

HINWEISE ZU FERIENWOHNUNGEN

Alle aufgeführten Häuser und Ferienwohnungen bieten einen hohen Komfort. Um stets wiederholende Aufzählung zu vermeiden, sind - sofern nicht extra vermerkt - Strom, Wasser, Endreinigung, Küchengeräte, Bettwäsche und Handtücher im Preis inbegriffen. Einige Ferienwohnungen bieten gegen Aufpreis Frühstücksservice an. Bitte informieren Sie sich beim jeweiligen Anbieter.

Einige unserer Anbieter haben an der Klassifizierung von Ferienwohnungen teilgenommen.

Auch die nicht geprüften Häuser entsprechen einem Standard von mindestens 2, meist jedoch 3 - 4 Sternen.

Mit der Herausgabe dieses Gastgeberverzeichnisses verlieren alle vorherigen Ausgaben ihre Gültigkeit.

Stand: 01/2025



GASTSTÄTTEN-RESTAURANTS - CAFÉS - BISTROS - IMBISS

Am Marktplatz bei Damir	Hauptstr. 37	09776 709599
Bambus Bistro	Marktplatz 6	09776 704759
Brauhaus-Grill	Mühlenweg 3	09776 232
Café Bahnhof	Bahnhofstr. 12	09776 7055002
Döner Oase	Mozartstr. 1	09776 707040
Eisdiele del Corso	Marktplatz 12	09776/7051061
Kutzner's Imbiss	Weimarer Str. 1	0175 2143065
Kirschgarten-Grill	Industriestr. 25	09776 7043969
Pizza Boy	Marktplatz 5	09776 709770
Ristorante - Pizzeria Arena	Hauptstr. 27	09776 9478
Restaurant Zur Trophäe	Hauptstr. 25	09776 709050
Seecafé, Frickenhausen	Seestr. 45	09773 8999144
Spielesalon Playing	Hauptstr. 38	



METZGEREIEN & BÄCKEREIEN - TEILWEISE MIT IMBISS ODER STEHCAFÉ

Johannes der METZger	Hauptstr. 12	09776 6618
Metzgerei Other	Oberstreuer Str.2	09776 1846
Metzgerei Eckert (REWE-Markt)	Sondheimer Str. 13	09771 6880669
Bäckerei Schmitt mit Café	Beethovenweg 12	09776 706734
Bäckerei Schmitt mit Café im Edeka	Weimarer Str. 1	09776 709536
Bäckerei Schmitt mit Café im Rewe	Sondheimer Str. 13	09776 7048632
Bäckerei Kessler mit Café	Bahnhofstr. 12	09776 7055002



EINKAUFEN - BUMMELN - SHOPPEN – GENIEßEN

Mellrichstadt bietet eine große Auswahl an Einkaufsmöglichkeiten für den täglichen Bedarf. So z.B. **Aldi Süd, E-Center, Lidl, Logo-Getränke, Netto und Norma**, die sich am südlichen bzw. nördlichen Stadteingang befinden. In Innenstadtnähe gesellen sich der **REWE-Markt** und in der Innenstadt der **nah&gut-Lebensmittelmarkt** hinzu.



Darüber hinaus finden Sie in Mellrichstadt eine Vielzahl von Geschäften für Mode, Wäsche, Schuhe, Sportartikel, Geschenke, Schreibwaren, Zeitungen, Floristik, Baumarkt, Haus- und Heimartikel, Rad- und Motorsport u.v.m. sowie ein breites Spektrum an Dienstleistungsbetrieben, Apotheken, Ärzten, sozialen, kirchlichen sowie infrastrukturellen Einrichtungen. Mehr Infos hierzu siehe Flyer **Shoppin & Genießen**, sowie die **Stadtinformationsbroschüre**.



Überzeugen Sie sich während Ihres Aufenthaltes von der Leistungsstärke und Vielfältigkeit unserer kleinen, aber aktiven Stadt in alten Mauern!

FESTE FEIERN - KULTUR ERLEBEN

Feiern Sie mit bei einem der vielen Feste im Jahreskreis. Denn, dass bei uns feste Feste gefeiert werden, ist allgemein bekannt. Die Palette ist so vielfältig und bunt wie das Vereinsleben in Mellrichstadt.

Kultur von Tradition bis zur Moderne gehören hier bei uns zum aktiven Leben. Da gibt es Geschichte zum Anfassen in Heimat- und Spezialmuseen, Kulturveranstaltungen mit Konzerten, Kabarett oder Theater, Stadt- und Brauchtums- aber auch originelle Feste wie das Rasentraktorrennen runden das vielfältige Angebot ab. Brauchtum wird einfallsreich bei gutem Essen und Trinken gepflegt. Gäste werden gerne mit einbezogen, es wird getanzt und gelacht, man trifft auf offene und freundliche Menschen.

Nachfolgend eine kleine Auswahl jährlich stattfindender Feste, die Lust auf mehr machen:

Faschingssonntag: Großer Gaudiwurm mit Faschingstreiben durch die Innenstadt

Sonntag nach Josefi (19.3.): Mellerschter Frühling mit Markt, verkaufsoffenem Sonntag, Aktionen, Flohmarkt, Musik in der Innenstadt

Letzter Samstag im Juni: MittSommerNacht auf dem Marktplatz

Letzter Sonntag im Juni: Mellrichstädter Leckerbissen - Stadtfest mit großem Aktions-, Kultur- und Musikprogramm in der Innenstadt

3. Samstag im Juli: Frickenhäuser Seefest mit großem Abschlussfeuerwerk

2 jährlich am letzten Samstag und Sonntag im Juli: Musiknacht auf dem Marktplatz

Letzter Sonntag im September: Mellerschter Herbst mit Markt, verkaufsoffenem Sonntag, Aktionen, Flohmarkt, Musik in der Innenstadt

Letzter Samstag im Oktober: Mellrichstädter Erlebnisnacht - große Lichter-, Kultur-, Aktions- und Musiknacht in der Innenstadt

3. Adventswochenende: Nostalgischer Weihnachtsmarkt mit Modellbahnausstellung, Musik- und Rahmenprogramm auf dem Marktplatz

Mehr Informationen unter www.mellrichstadt.de und vor Ort in der Stadt- und Tourist Information am Marktplatz

FREIZEITTIPPS & SEHENSWÜRDIGKEITEN

FRICKENHÄUSER SEE

Ökotop und einziger Natursee im Norden Bayerns mit Seecafé

FÜHRUNGEN

Stadtführung „Mellrichstadt - gestern und heute“, Kirchen- und Kapellenführung, sowie Themenführungen - wie „Von Amalia zu Franziska“,

„Allerlei Wahres und Unwahres aus Mellrichstadt“ u.a.

Termine siehe Veranstaltungskalender, sowie nach Voranmeldung im AM-Büro, Tel. 09776 9241

KEGELN

Schützenhaus Frickenhausen, Kulturheim Eußenhausen

KNEIPPEN

Arm- und Tretbecken in der Naherholungsanlage Kirschgarten

KUNSTAUSSTELLUNGEN

Kreisgalerie, Hauptstraße 5 mit Dauer- und Wechselausstellungen und museumscafé

KULTUR

Angebote im Bereich Theater, Konzerte, Kabarett und Veranstaltungsreihen wie Kultur im Sommer, Kultur im Grünen, Leben im Schloss, etc.

MUSEEN

Dokumentationszentrum ehem. Hainberg-Kaserne - eine Grenzgarison im Kalten Krieg, Hainbergareal
Heimatemuseum Salzhaus mit Museumsscheune, geöffnet von Mai – Oktober; Einblick in das Leben und Arbeiten im 19. und 20. Jahrhundert

Schloss Wolzogen, Mühlfeld, geöffnet von März – November; Thüringer Porzellansammlung, Fotoausstellung aus dem Nachlass von A. Tretter, Bilderausstellung „Alt Mellrichstadt“ von Peter Klier
Sammlung ehem. Grenzsicherungsanlagen an der Schanz & Skulpturenpark „Dt. Einheit“ auf der Schanz zwischen Eußenhausen und Henneberg

Führungen und Sonderöffnungszeiten der Museen auf Anfrage im Aktives Mellrichstadt-Büro, Tel. 09776 924

FREIZEITIPPS & SEHENSWÜRDIGKEITEN

BOGENSCHIEßEN: Parcours Nähe Kirschgarten

FLOWTRAIL-STRECKE/GELÄNDE: Richtung Mühlfelder Höhe

MUSEUMSBAHN: Rhön-Zügle auf der Strecke zwischen Mellrichstadt und Fladungen,
Betrieb: Mai - Oktober, Info-Tel. 09778 9123-0, www.freilandmuseum-fladungen.de

NAHERHOLUNGSANLAGE KIRSCHGARTEN: Industriestraße, mit kleinem See, Kneippanlage,
Spielplatz, Grillmöglichkeit, Tischtennisplatte, Kiosk (saisonal)

RADFAHREN - RADWANDERN - MOUNTAINBIKEN:

Karten und Tourenvorschläge im AM - Büro erhältlich

Radfernwege durch Mellrichstadt: Hassfurt-Meiningen/ Main-Werra/ Vom Main zur Rhön/
Streutalradweg/ Rhön-Sinn/ Iron Curtain Trail (EV 13)

SAUNA: Sportbad Mellrichstadt, Bahnhofstraße 17,
auf Anfrage: DAY SPA im BIOhotel Sturm, Ignaz-Reder-Straße 3

SCHWIMMEN: Sportbad Mellrichstadt mit Hallen- und Wellenfreibad, Rutsche, Bahnhofstraße 17

SEGEL- UND MOTORFLIEGEN: Flugplatz am Bischofsberg, Segelflugsportverein,
Tel. 09776 9566, www.fsvmellrichstadt.de

SEHENSWÜRDIGKEITEN:

Altstadt, Stadtbefestigung mit begehrter Stadtmauer, Bürgerturm, Altes Schloss,
Stadtpfarrkirche St. Kilian, Kapellen, Wasserschloss Roßrieth, Suhlesturm, Galgenturm, Stelenfeld

SPIELPLATZ: Mehrgenerationsspielplatz am Hainberg sowie große Anlage im Loose-Areal (im Bau)

SKATERBAHN-PARCOURS: am Oberen Steinach, südlicher Stadteingang

TENNIS: Hallen- & Freiplätze, Industriestraße, Buchung bei Sporthaus Link, Tel. 09776 6615

WANDERN UND WANDERN „LIGHT“:

mehrere gekennzeichnete Rundwege um Mellrichstadt, Kolpingweg, Skulpturenweg,
Fernwanderwege durch Mellrichstadt wie E 6, E3, Via Romea, Fränkischer Marienweg,
Grenzwanderweg Grünes Band, Wanderwege des Rhönklubs z.B. HWO 6 Klosterweg
(Schlüchtern-Mellrichstadt)



AUSFLUGSMÖGLICHKEITEN

Bad Kissingen: Wildpark Klaushof, Kissalis-Therme, Kurparkanlagen

Bischofsheim: Holzschnitzbetriebe, Schaubrennerei, Ruine Osterburg, Holzskulpturenweg

Fladungen: Fränkisches Freilandmuseum, Rhönmuseum

Frankenheim: Barfußlehrpfad, Heilpflanzengarten, Friedensweg, Noahs Segel (Ellenbogen)

Geisa: Gedenkstätte Point Alpha

Gersfeld: Wildpark

Hochrhönstraße und Naturlehrpfade: Schwarzes Moor, Dreiländereck, Wanderparkplätze, Rothsee mit Braunkohlestollen, Gangolfsberg, Basaltsee Steinernes Haus, Lange Rhön

Kaltennordheim: Arche Rhön

Kreuzberg: Klosterkirche, Brauerei, Bruder-Franz-Haus, Kletter- und Erlebnispark

Kurbäder: Bad Bocklet, Bad Brückenau, Bad Kissingen, Bad Königshofen,

Bad Neustadt - Kurgärten, Kuranlagen

Meiningen: Theater, Schloß Elisabethenburg, Götz-Höhle

Münnerstadt: Riemenschneideraltar

Oberelsbach: Tabakpfeifenmuseum, Valentin-Ratgeber-Haus, Infozentrum „Haus der Langen Rhön“

Ostheim: Kirchenburg, Orgelbaumuseum, Naturlehrpfade, Lichtenburg, Kirchhofschule

Sambachshof: Märchenwald

Urspringen: Franziskusweg, Thüringer Hütte

Wasserkuppe: Sommerrodelbahn, Segelflugmuseum, Radom, Kletterwald

Walldorf: Märchen- und Sandsteinhöhle

Wechterswinkel: Kunst & Kultur Kloster Wechterswinkel





SO ERREICHEN SIE MELLRICHSTADT

mit dem Auto

... von Norden über A7; Abfahrt Fulda Süd, B 279, ST 2445 (ehem. B 19)
... oder Fulda Mitte, B 458 bis Batten, B 278 bis Seiferts, Hochrhönstraße
Fladungen

... von Süden über A 3, A 7, A 70, A 71; Abfahrt Mellrichstadt

... von Nord-Ost und Osten über A 4, A 71; Abfahrt Mellrichstadt

mit der Bahn & OVf

... von Süden über Würzburg – Schweinfurt – Bad Neustadt – Mellrichstadt

... von Westen, Norden und Osten über Erfurt – Suhl – Meiningen – Mellrichstadt

... von Westen auch über Fulda, von dort mit Bahnbussen nach Mellrichstadt

mit dem Rad

... über Fernradwege: Vom Main zur Rhön, Rhön-Sinn, Meiningen-Haßfurt,
Main-Werra, Iron Curtain Trail (EV13)

zu Fuß

... über Wanderwege E 3/6, Via Romea, Fränkischer Marienweg, Rhönklubweg Schlüchtern-Mellrichstadt,
Grenzwanderweg Grünes Band

GPS-Daten 50°26'18"N – 10°20'00"E

